

Посібник
інсталяції та оновлення
програмного комплексу
**«Облік медичних кадрів
України»**

З М І С Т

{для швидкого переходу до потрібного пункту – оберіть його одним натисканням миші}

1. Встановлення програми.....	3
2. Оновлення програми.....	7
2.1 Оновлення за допомогою інсталяційного пакету (меню Сервіс)	7
2.2 Оновлення за допомогою мережі Інтернет (меню Допомога).....	10
2.3 Оновлення – встановлення поверх уже існуючої програми.....	10
3. Реєстрація програмного комплексу.....	12

1. Встановлення програми

Встановлення програми **Медичні кадри** здійснюється за допомогою інсталяційного файлу, який можна скачати на сайті, перейшовши за посиланням- <http://infomed.ck.ua/download/kadry/4.2.1> Він має назву - **medpersonnel-версія-setup.exe**, де **версія**, це номер версії програми, наприклад **medpersonnel-4.2.1-setup.exe**.

Для початку встановлення треба запустити інсталяційний файл. В результаті на екрані з'явиться вікно вітання (рис.1.1).

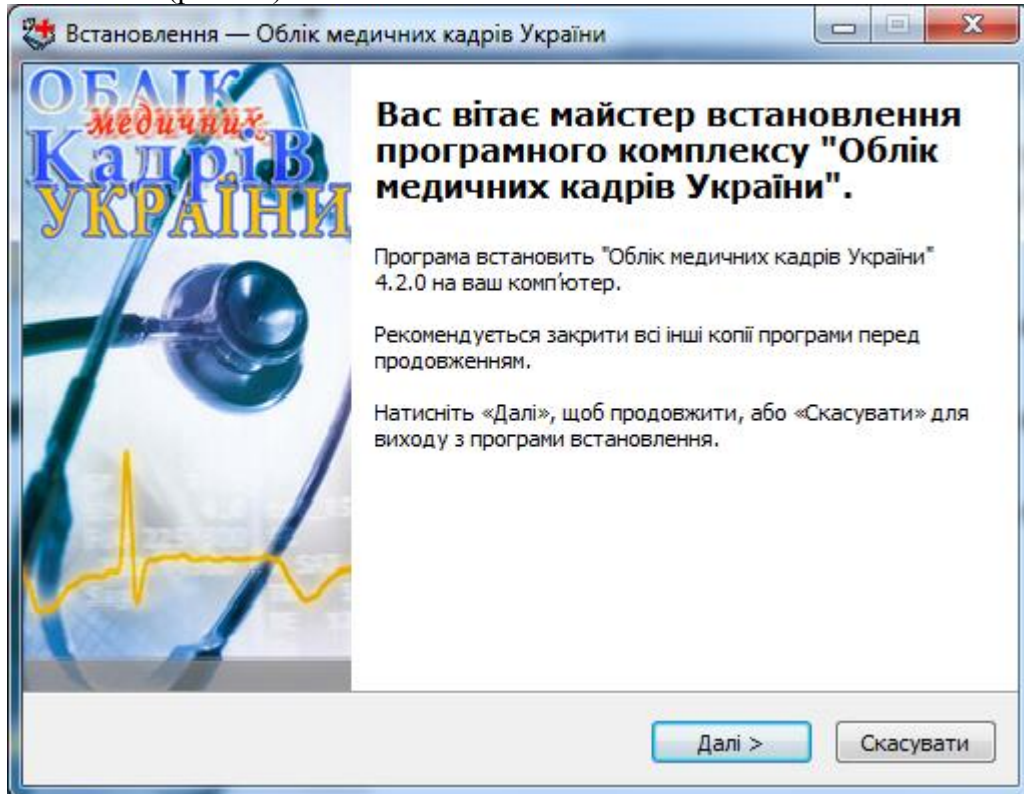


Рисунок 1.1 – Вікно вітання

Натискаємо кнопку **Далі**. Наступне вікно вибору папки встановлення програми (рис.1.2).

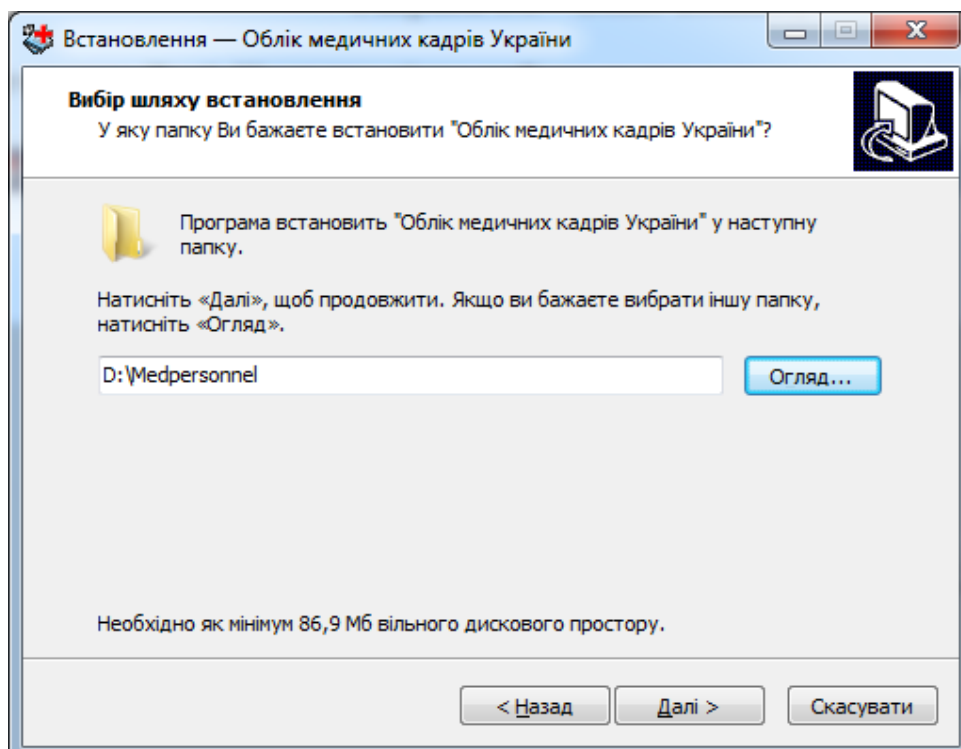


Рисунок 1.2 – Вікно вибору папки встановлення програми

Обравши необхідну папку, або залишивши ту, що є (ми не рекомендуємо встановлювати програму на системний диск), тиснемо **Далі** (ситуацію при якій у обраній папці вже існує встановлена копія програми **Медичні кадри** – описано нижче в розділі **Оновлення програми**), переходимо до вибору компонентів для встановлення (для нового встановлення всі компоненти будуть вибрані, не потрібно знімати галочки), натискаємо **Далі** (рис.1.2.1).

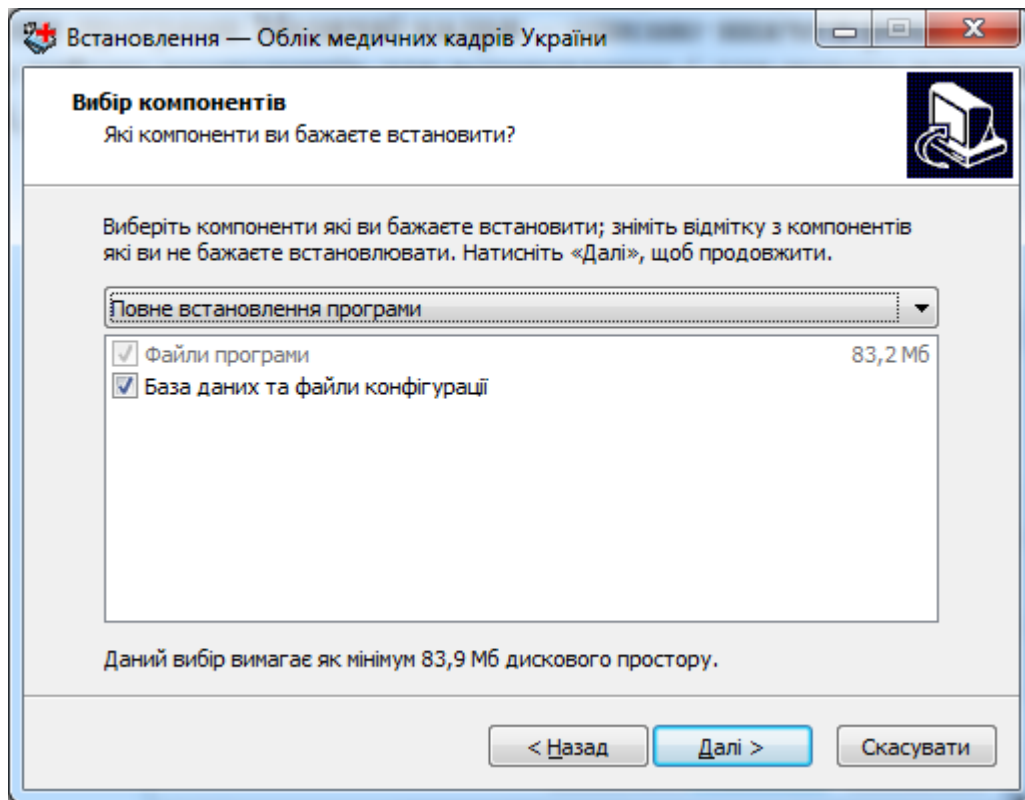


Рисунок 1.2.1 – Вікно вибору компонентів програми

Інсталятор запропонує обрати назву папки в меню **Пуск** в якій розмістяться ярлики програми (рис.1.3).

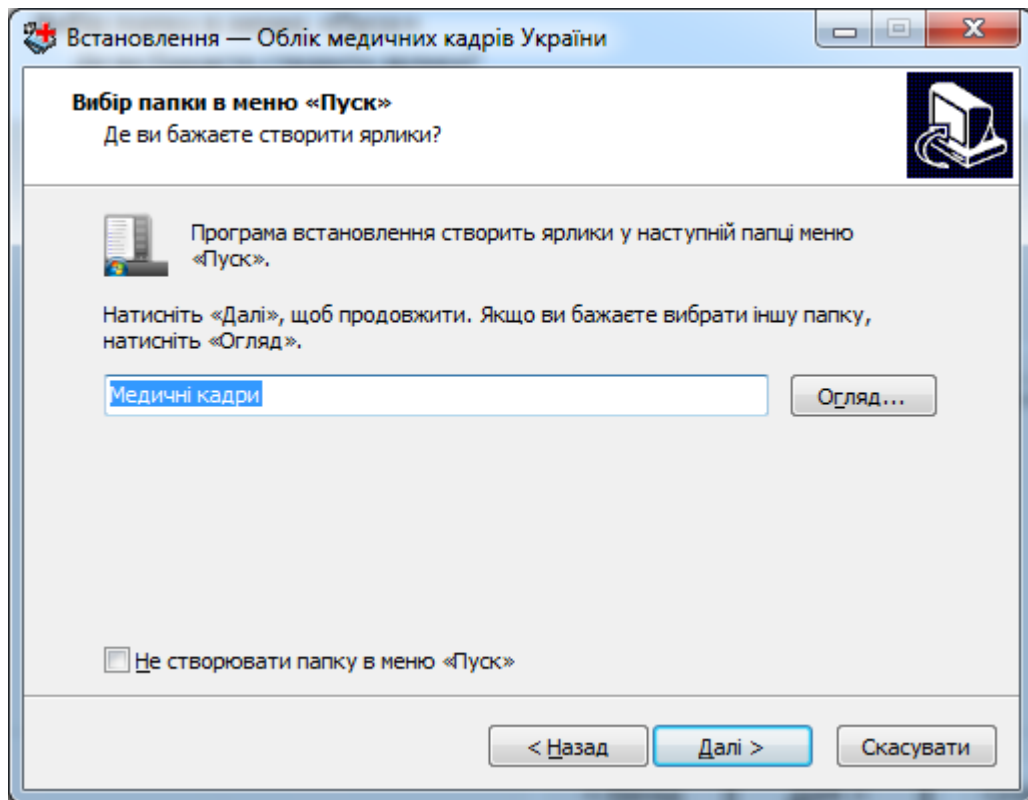


Рисунок 1.3 – Вікно вибору назви папки в меню **Пуск**

В наступному вікні буде запропоновано створити ярлик для запуску програми на **Робочому столі**.

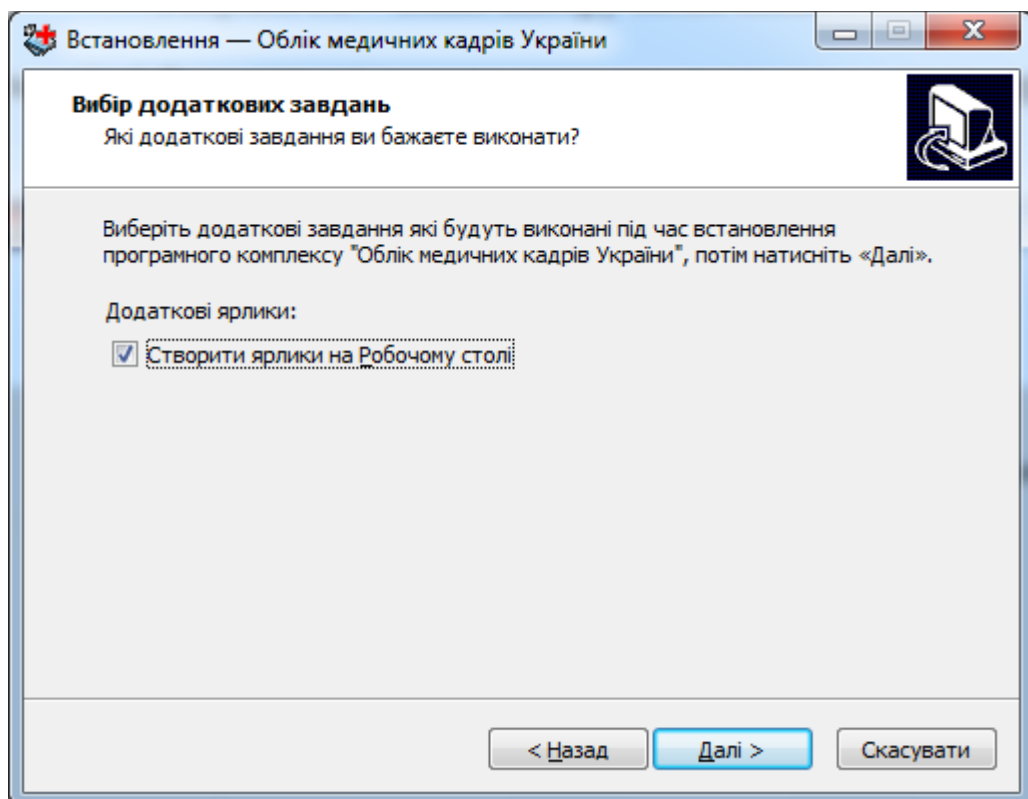


Рисунок 1.4 – Вікно створення ярлику програми на **Робочому столі**

В наступному вікні ви зможете побачити інформацію про дії, які проведе інсталятор (рис.1.5).

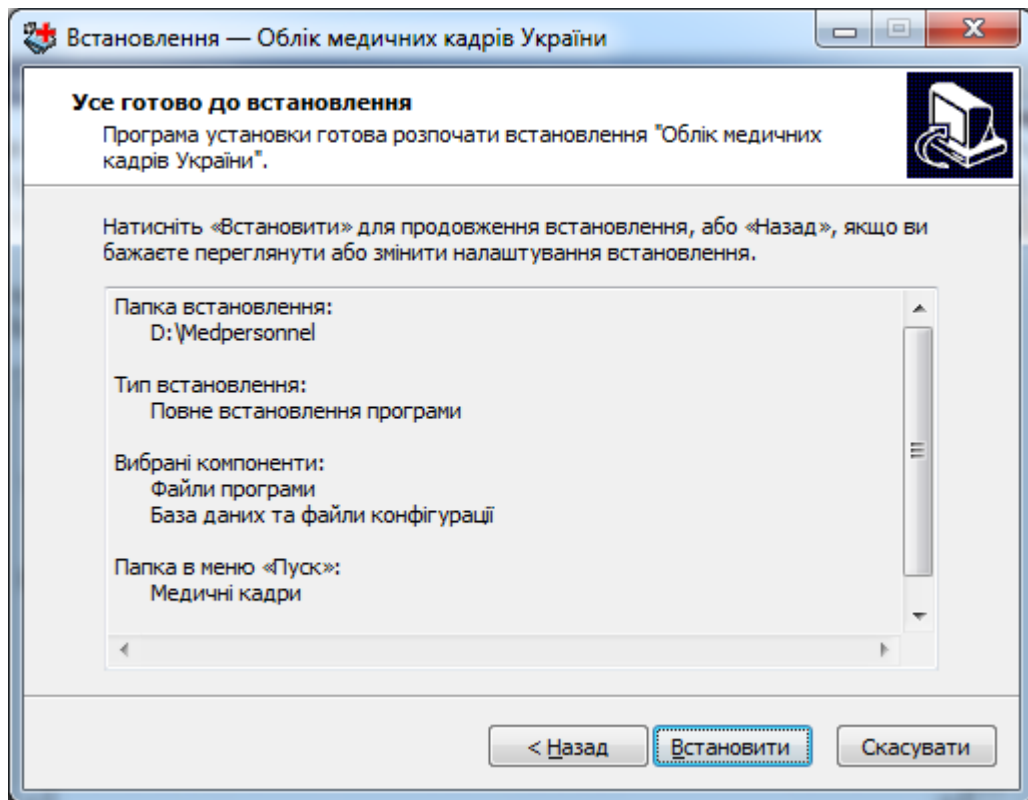


Рисунок 1.5 – Вікно з інформацією про дії інсталювача

Для початку процедури встановлення натисніть **Встановити**. Під час процесу встановлення програми (рис.1.6).

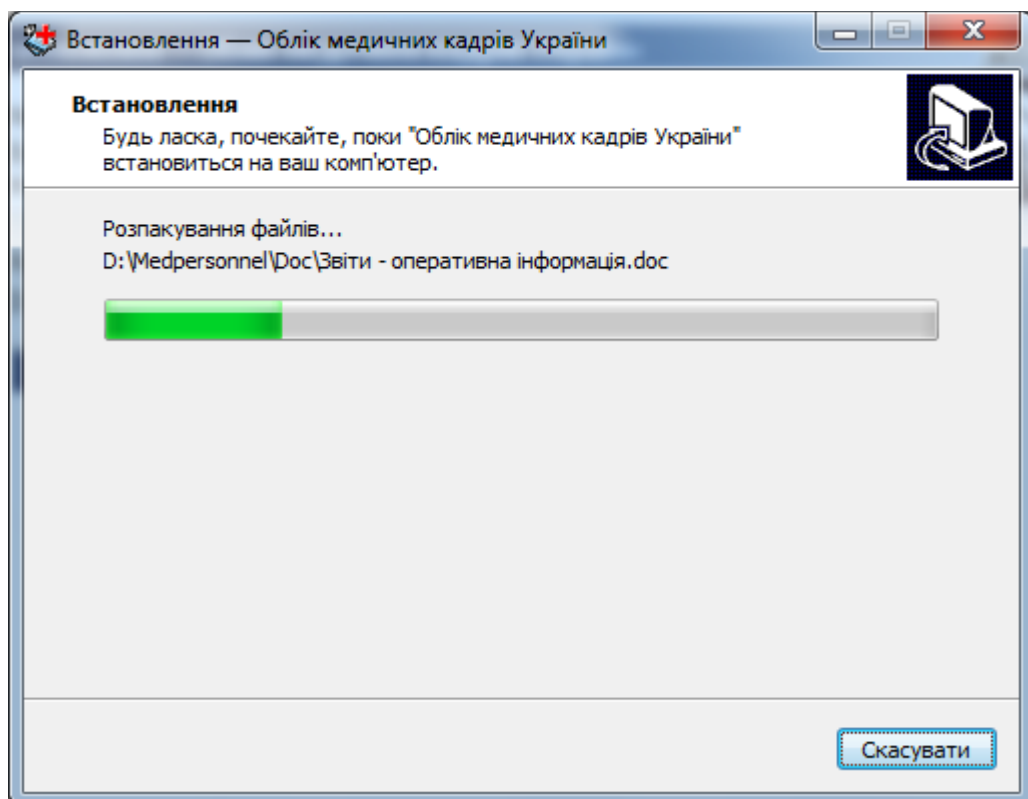


Рисунок 1.6 – Процес встановлення програми

Обов'язково дочекайтеся закінчення процесу встановлення. По його закінченню з'явиться вікно завершення (рис.1.7).

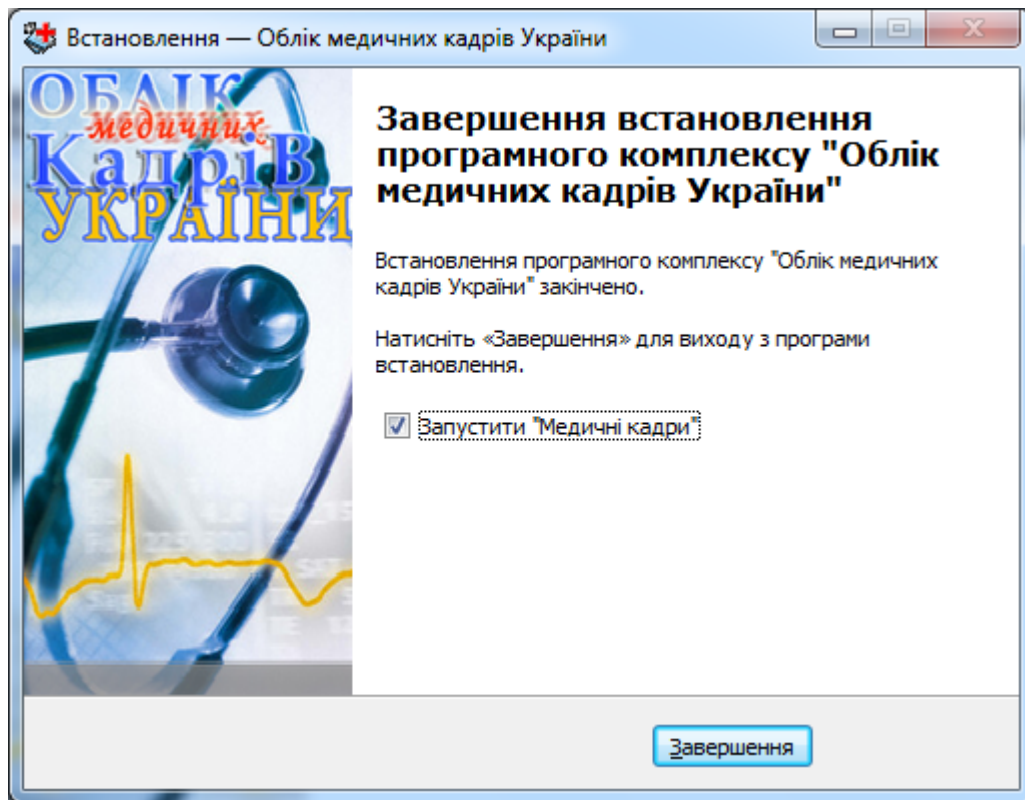


Рисунок 1.7 – Вікно завершення встановлення

Якщо залишити відміченим пункт **Запустити «Облік медичних кадрів України»**, то після натиснення кнопки **Завершення**, автоматично буде запущено встановлену програму. В подальшому програму можна буде запускати за допомогою ярлика на **Робочому столі** або з меню **Пуск** (якщо були обрані відповідні налаштування при встановленні).

2. Оновлення програми

Оновлення програми можна провести двома методами:

- за допомогою інсталяційного пакету;
- за допомогою мережі Інтернет.

Попередження: Перед оновленням програми, обов'язково, виконайте резервування бази даних у поточній версії програми і збережіть отриманий архів в окремій від програми папці або на іншому носіїві - дискеті, компакт-диску, флеш-накопичувачі і т.д. Це допоможе уникнути втрати даних у разі будь-яких аварійних ситуацій, які можуть статися під час оновлення.

2.1 Оновлення за допомогою інсталяційного пакету (меню Сервіс)

Оновлення програми проводиться за допомогою того ж інсталяційного пакету, що і встановлення. Який можна скачати на сайті - <http://infomed.ck.ua/download/kadry/4.2.1>. Він має назву - **medpersonnel-версія-setup.exe**, де **версія**, це номер версії програми, наприклад **medpersonnel-4.2.1-setup.exe**.

В головному вікні програми **Медичні кадри**, меню **Сервіс**, оберіть пункт **Поновлення програмного комплексу** (рис.2.1.1).

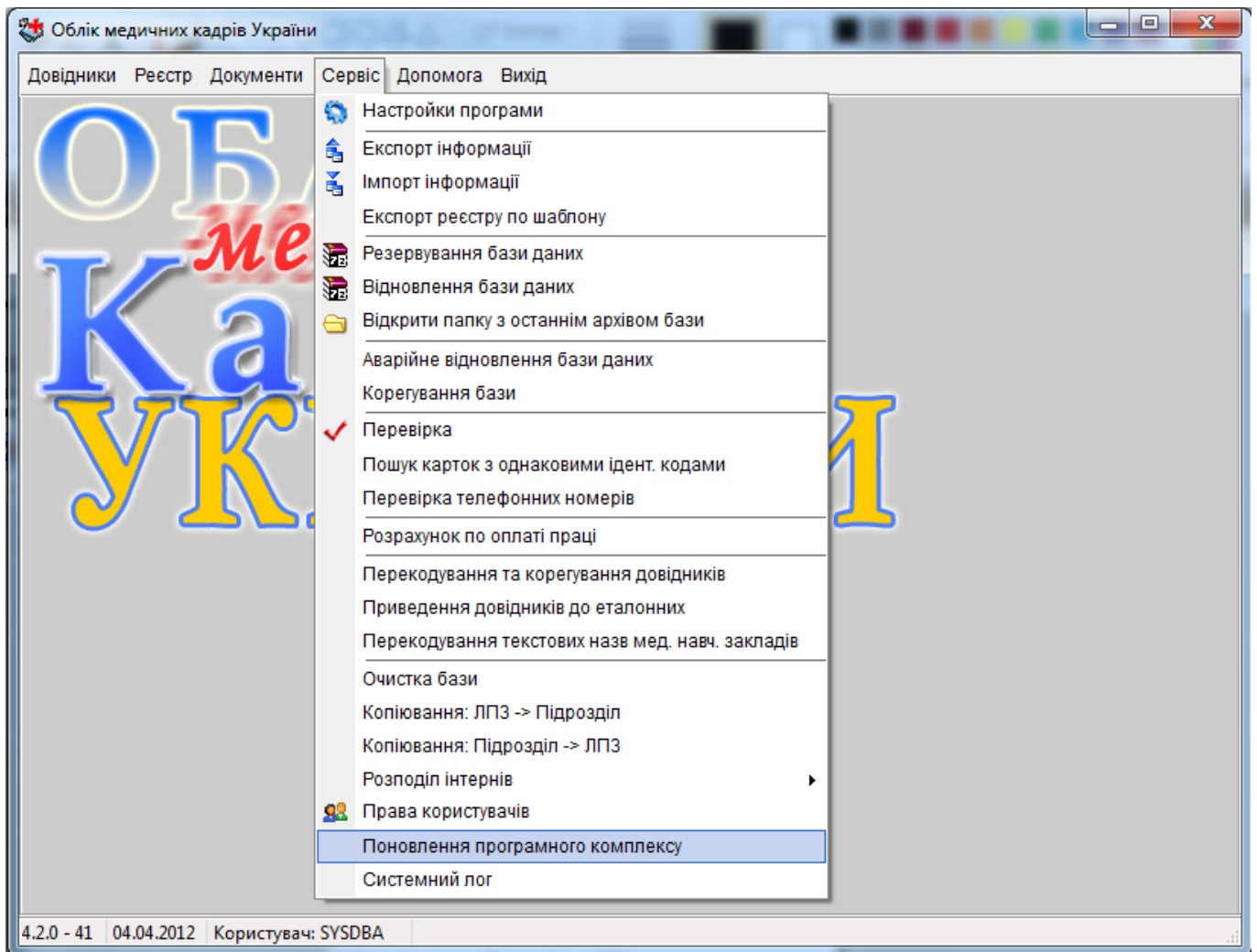


Рисунок 2.1.1 – Пункт меню **Поновлення програмного комплексу**

З'явиться вікно вибору інсталяційного пакету (рис.2.1.2).

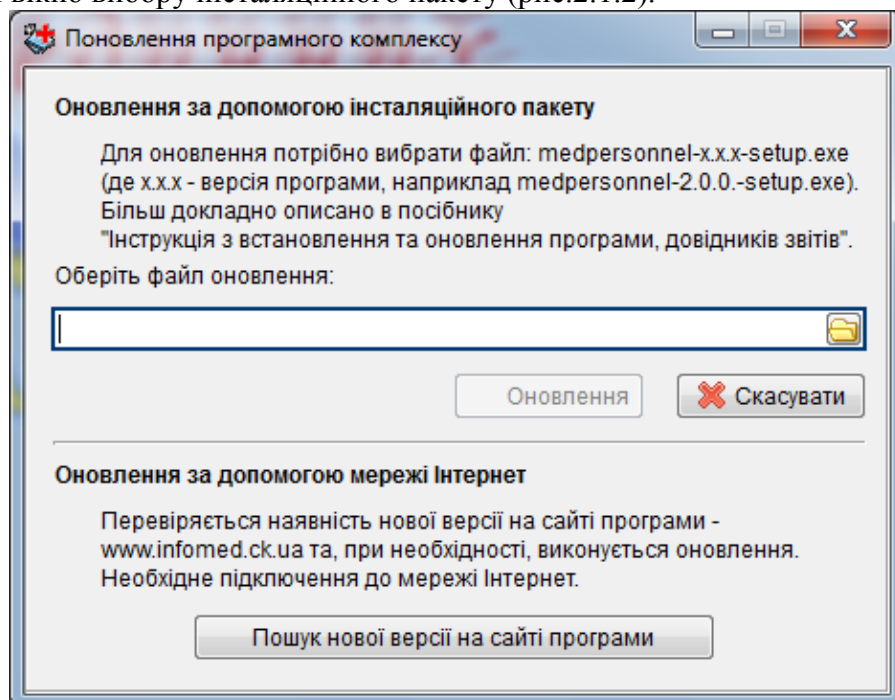


Рисунок 2.1.2 – Вікно вибору інсталяційного пакету

Для вибору пакету необхідно натиснути мишкою на кнопку з папкою, або при встановленому курсорі в поле вибору файлу натиснути комбінацію клавіш «Alt+↓». Відкриється стандартний діалог вибору файлу (рис.2.1.3).

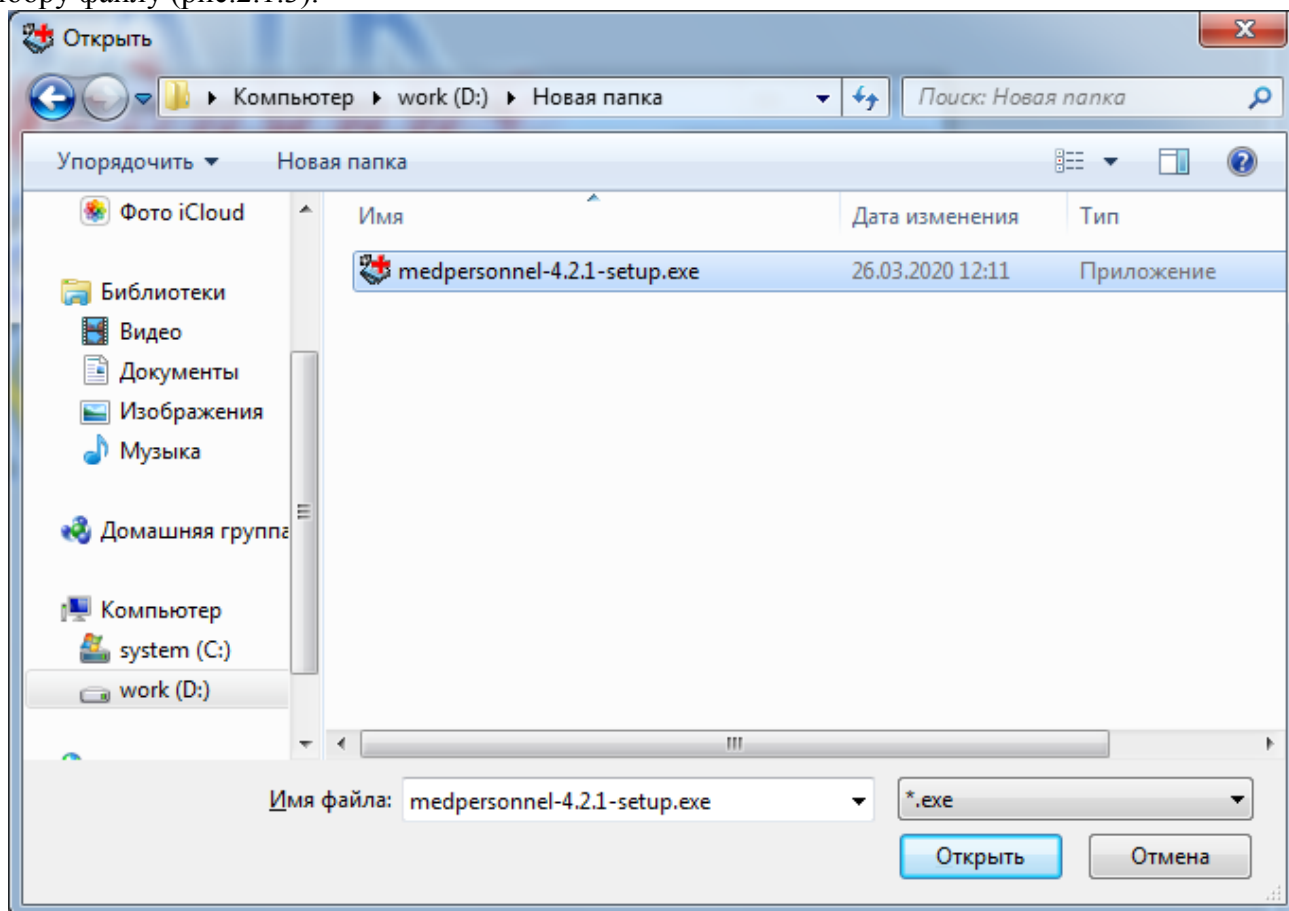


Рисунок 2.1.3 – Стандартний діалог вибору файлу

В цьому вікні треба знайти інсталяційний пакет (як правило це файл з ім'ям **medpersonnel-X.X.X-setup.exe**, де **X.X.X**, це номер версії програми, наприклад **medpersonnel-4.2.1-setup.exe**), вибрати його і натиснути **Открыть**, чи провести подвійне клацання по ньому.

Діалог вибору файлу закриється і в вікні «**Поновлення програмного комплексу**» з'явиться ім'я обраного пакету оновлення (рис.2.1.4).

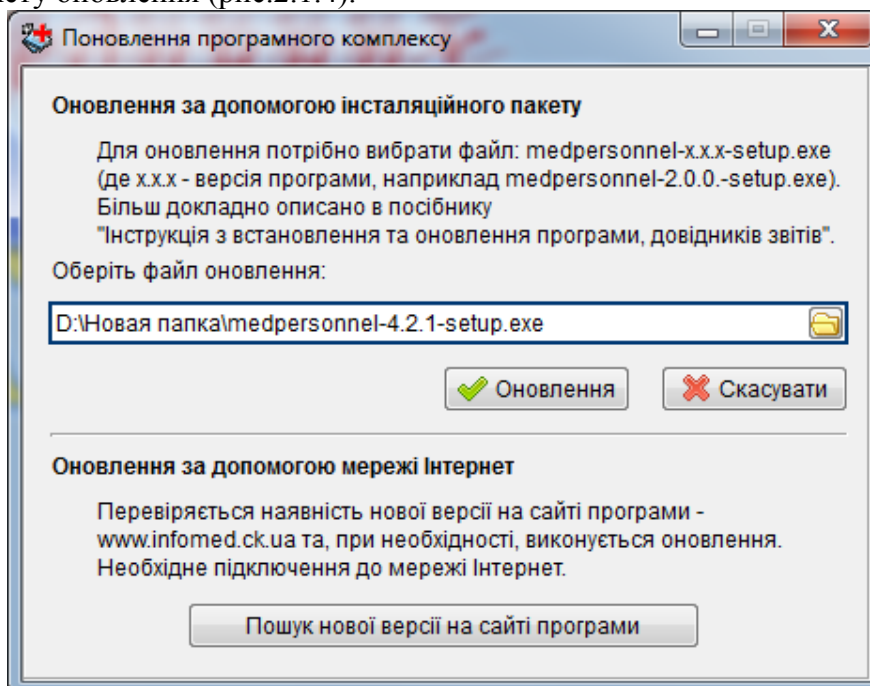


Рисунок 2.1.4 – Вікно вибору інсталяційного пакету з ім'ям обраного пакету

Для початку процедури оновлення, необхідно натиснути кнопку **Поновити**. Після цього програма автоматично закриється і піде процес оновлення. По закінченню оновлення, програма **Медичні кадри** запуститься автоматично.

2.2 Оновлення за допомогою мережі Інтернет (меню Допомога)

Якщо на комп'ютері де встановлено програму **Медичні кадри** є доступ до мережі **Інтернет**, то за її допомогою можна перевірити наявність нових версій на сайті розробника та автоматично скачати і встановити їх.

Для перевірки наявності оновлень, в головному вікні програми, зайдіть в меню **Допомога** і оберіть пункт **Перевірити наявність нової версії**.

Якщо на комп'ютері встановлена остання версія програми **Медичні кадри** і оновлень не знайдено, то з'явиться повідомлення (рис.2.2.1):

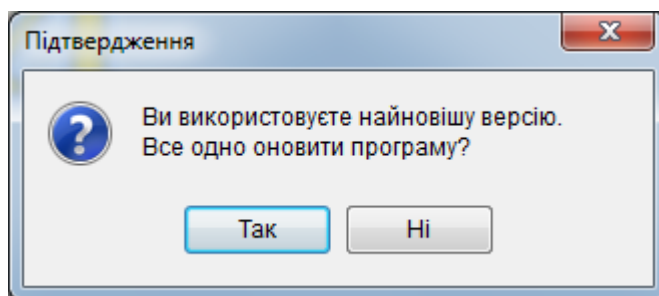


Рисунок 2.2.1 – Повідомлення, про відсутність оновлень в Інтернеті на сайті розробника

Якщо оновлення знайдено, то повідомлення буде таке (рис.2.2.2):

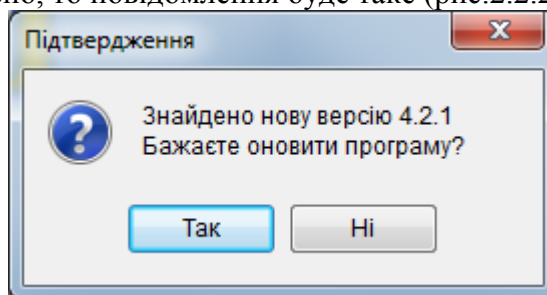


Рисунок 2.2.2 – Повідомлення про знайдене оновлення в Інтернеті на сайті розробника

Для того, щоб програма автоматично скачала інсталяційний пакет та запустила процедуру оновлення, натисніть **Так**. Після того як пакет скачається, програма закриється і запустить оновлення. По завершенню оновлення, програма **Медичні кадри** запуститься автоматично.

2.3 Оновлення – встановленням поверх уже існуючої програми

Поновити програму **Медичні кадри**, також можна, встановивши інсталяційний пакет нової версії в папку де ця програма знаходиться.

Інсталяційний пакет автоматично перевіряє шлях куди буде встановлена програма. І якщо в цій папці вже є встановлена копія програми, то після вікна вибору папки встановлення з'явиться вікно вибору компонентів із неактивними полями, де файли програми будуть відмічені, а база даних із файлами конфігурації ні (рис.2.3.1).

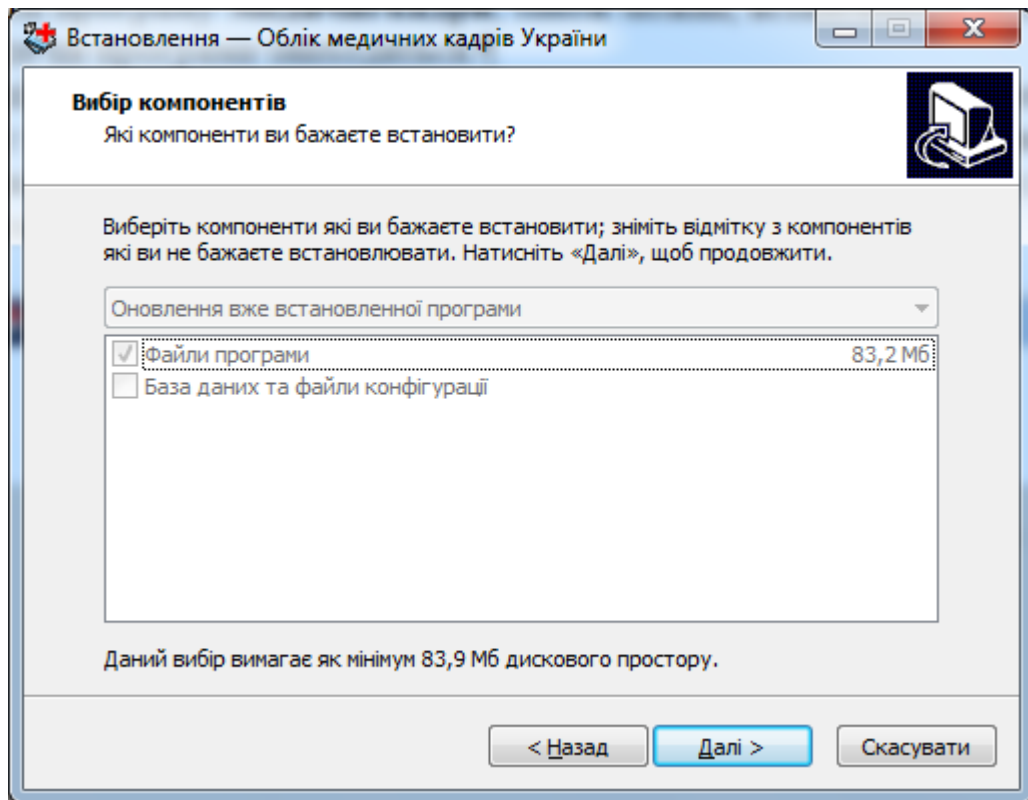
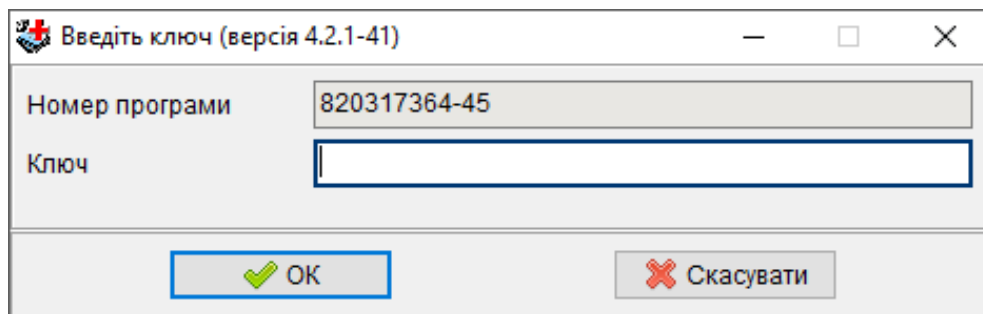


Рисунок 2.3.1 – Діалог вибору типу встановлення

Для проведення оновлення натиснути **Далі**. Відкриється вікно з інформацією про дії, які проведе інсталятор (рис.1.5). Далі все аналогічно процесу описаному в розділі Встановлення програми.

3. Реєстрація програмного комплексу

Під час першого запуску необхідно виконати реєстрацію програмного комплексу. Програма запросить введення реєстраційного ключа (рис.3.1).



Введіть ключ (версія 4.2.1-41)

Номер програми 820317364-45

Ключ

OK Скасувати

Рисунок 3.1 – Діалог реєстрації програми

Для отримання ключа Вам потрібно написати електронного листа за адресою: admin.infomed@ukr.net. У повідомленні вкажіть область, назву організації, назву та номер програми, в якій встановлена програма.

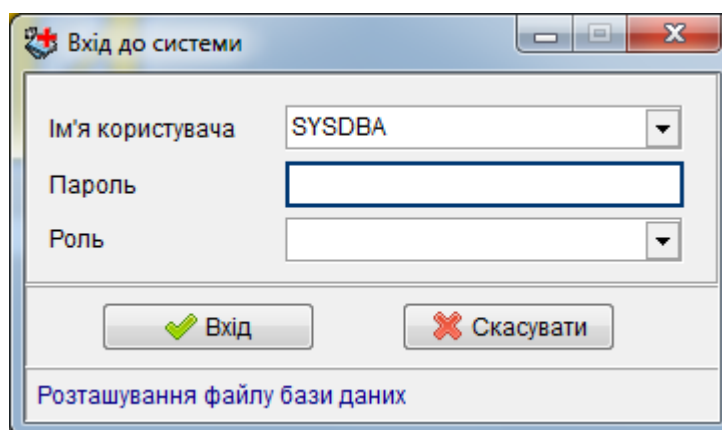
Також, для отримання реєстраційного ключа, можна зв'язатися за телефонами:

(095) 800-19-96

(094) 985-80-51

(0472) 50-60-51

Отриманий ключ потрібно ввести у відповідне поле і натиснути ОК. Якщо реєстрація пройшла успішно програма виведе запит для введення імені і пароля на вхід в програму (рис.3.2). По замовчуванню, паролю для входу в програму немає.



Вхід до системи

Ім'я користувача SYSDBA

Пароль

Роль

Вхід Скасувати

Розташування файлу бази даних

Рисунок 3.2 – Вікно входу в програму